

# 发动机排气系统

## 目 录

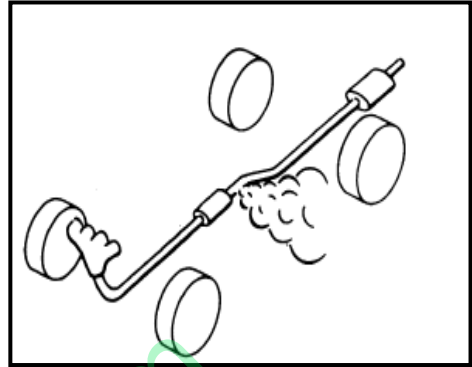
一、拆卸前检查.....	1
二、排气系统总成图.....	2
三、拆卸.....	3
四、安装.....	3

www.car60.com

## 一、拆卸前检查

检查排气管、消声器和固定装置是否正确安装，是否有泄漏、裂纹、损坏或老化。

- 若有必要，请修理或更换损坏的零部件。



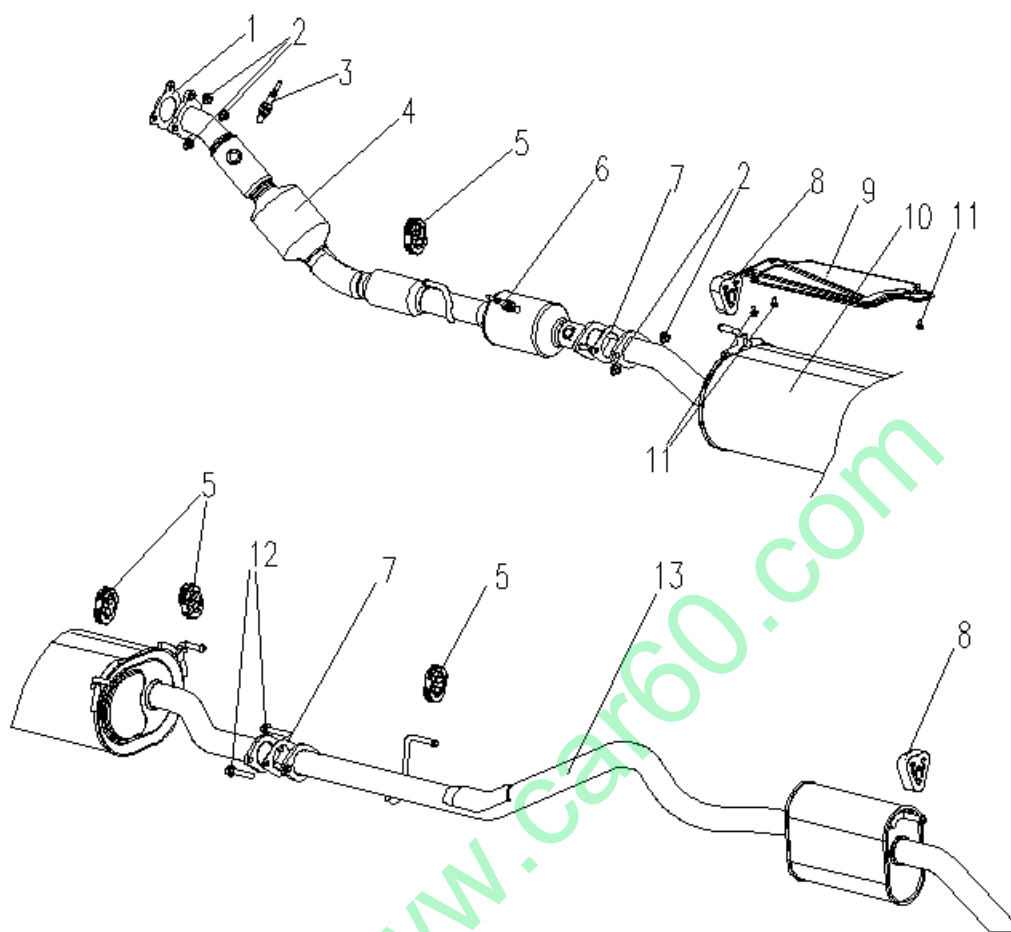
**警告：**

小心不要让隔热垫边缘割破手。

**注意：**

- 一定要使用纯正的排气系统零部件或质量相当的产品。这些零部件采用耐热，防腐蚀和抗变形的设计。
- 刚刚关闭发动机时排气系统的温度还很高，请等待排气系统完全冷却下来后再执行操作。

## 二、排气系统总成图



代号	名称	代号	名称
1	密封垫	2	六角法兰面锁紧螺母 (M10*1. 25)
3	氧传感器	4	排气管前段总成
5	悬挂橡胶	6	氧传感器
7	衬垫	8	悬挂软垫
9	隔热罩	10	排气管中段总成
11	六角头螺栓、弹簧垫圈和加大平垫组合	12	六角法兰面螺栓
13	排气管后段总成		

## 三、拆卸

- 1、拆排气管前段之前要先断开前氧传感器线束接头。
- 2、拆开每个接头和固定部位，即可拆下排气管及消声器总成。

## 四、安装

请注意以下事项并按拆卸的相反顺序安装。

● 排气歧管与排气管前段之间的压紧螺栓拧紧力矩为： $45 \pm 5 \text{ N} \cdot \text{m}$ ；排气管前段与后级催化器之间的拧紧力矩为 $45 \pm 5 \text{ N} \cdot \text{m}$ ；后级催化器与主消声器之间的拧紧力矩为 $45 \pm 5 \text{ N} \cdot \text{m}$ ；主消声器与排气尾管之间的拧紧力矩为 $45 \pm 5 \text{ N} \cdot \text{m}$ ；氧传感器的拧紧扭矩为 $45 \pm 5 \text{ N} \cdot \text{m}$ ；排气管总成上的所有支架与车身连接的紧固件的拧紧力矩都为 $20 \pm 2 \text{ N} \cdot \text{m}$ 。

### 注意：

- 每次重新组装都要更换排气管衬垫。
- 清除每个接头密封面上的沉积物。连接时要牢固，以防气体泄漏。
- 临时拧紧排气歧管侧的固定螺母和螺栓，以及汽车侧的固定螺母和螺栓。检查各个零部件之间是否有干涉，然后拧紧到规定的扭矩。
- 安装固定橡胶时，避免向上/下及向左/右扭曲或过度拉伸。
- 在装、拆过程中应避免磕碰三元催化器（分为前后两级，其中前级三元催化器焊接在排气引气管总成上）；

### 安装后检查

- 确认尾管和后保险杠之间的间隙均匀。
- 在发动机运行时，检查排气管连接部位是否出现漏气和异常声响。
- 确保各支架和悬挂软垫总成都已正确安装，没有过度受力。安装不当可能会造成噪音和震动过大。